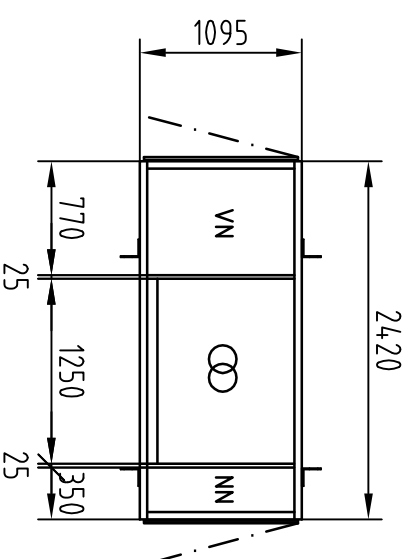
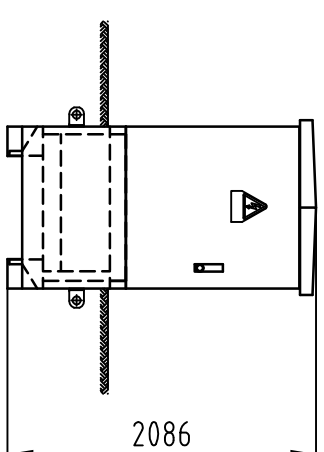


přívod staveništního proudu



Řez A - B

Dveře: - max. úhel otevření 135°
- přesaditelné, zavěsitelné vlevo nebo vpravo

Potřeba místa :
zastavěná plocha m² 2,65
plocha při otevřených dveřích m² 5,05

Hmotnosti :
prázdná skříň kg 400
základová ocelová jímka kg 320
celková hmotnost ¹⁾ kg 3000


¹⁾ Orientační hodnota pro transformátor 630 kVA s výzbrojí
max. rozměry vestavěného transformátoru:

d x š x v = 1250 x 900 x 1650

Poznámka:
Transformátor bude zapuštěn do základové ocelové jímky!

Rozměrové a konstrukční změny vyhrazeny

Změna : ③ 27.07.99 Klatt
④ 13.08.01 spi

Datum		Jméno		Zákazník:	
16.10.98		Stenshorn		Obj. č.:	
Přezkoušel				Respektujte ustanovení DIN 34 o autorské ochraně	
Norm.					
Formát A3		Rozměrový výkres bloková transformovna LCS-E.6 s ocelovou jímkou			
Měřítko 1 : 50					
TF		TA		19	
				2834324	
		S T A R K S T R O M		CZ	
				4	
				Index	