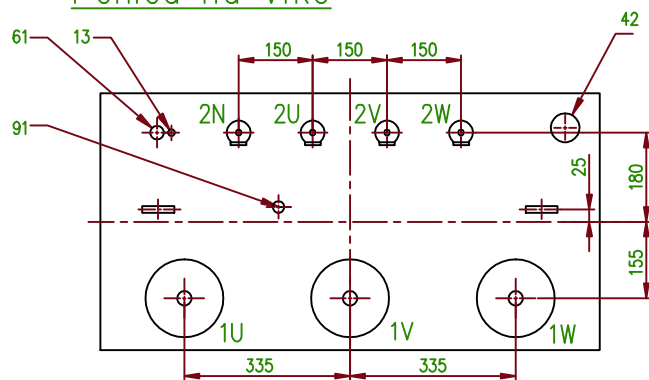
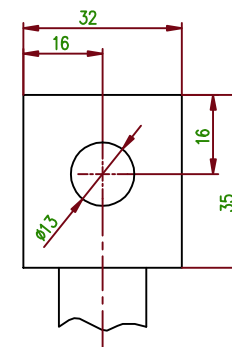


- 11 VN průchodka DT 20 Nf 250 DIN 42531
- 12 NN průchodka DT 250 EN 50386
- 13 Připojovací kus pro zemnicí vedení BM12 DIN 48088
- 21 Výkonový štítek
- 22 Štítek s výstražným bleskem
- 31 Kolo pojezdu H 125
- 32 Závěsné oko pro dopravu jeřábem
- 33 Pojezd pro podélnou a příčnou jízdu
- 34 Uoenvňovací oko
- 41 Výpust oleje A22 DIN 42551
- 42 Plnicí hrdlo s G 1 1/2A
- 61 Jímka pro teploměr DIN 42554
- 91 Přepínač odboček

Pohled na víko



Připojovací kus M12



$P_0 = 210 \text{ W}$
 $P_k = 2350 \text{ W}$
 $uk = 4 \%$

Rozměrový výkres č. M EDZ200



TRANSFORMÁTOR	DOTEL 160 H	celková hmotnost [kg]	840
výkon [kVA]	160	hmotnost oleje [kg]	170
převod [kV]	22(±2X2,5)/0,4	dne:	14.5.2015
zapojení	Dyn1	zhotovil:	CZERNEKOVÁ M 1:1

