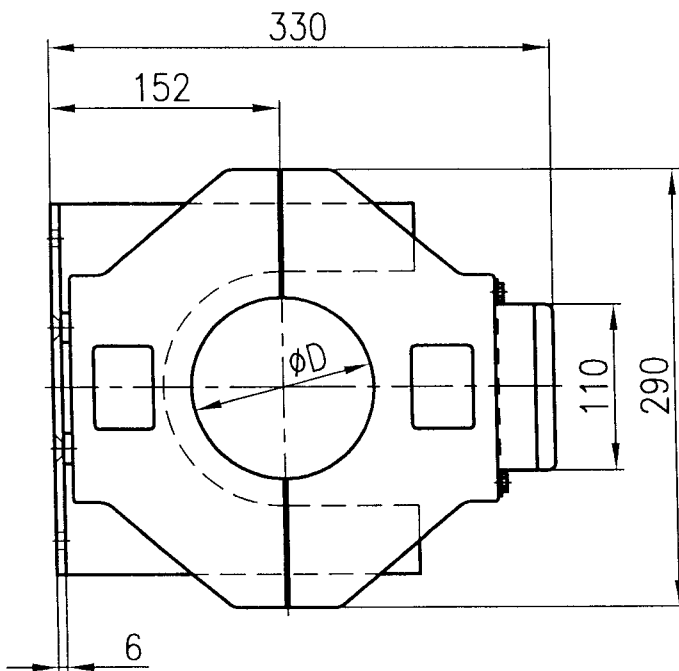
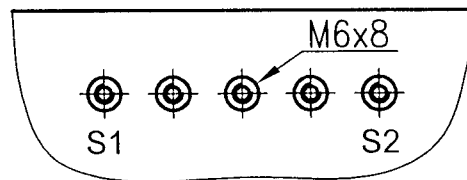


A without cover  
ohne Abdeckung  
sans couverture



Var.	$\phi D$
01	90
02	120
X 03	150

for wall or ground mounting  
für Wand oder Bodenmontage  
pour montage au mur ou au sol



Current transformer split core, for indoor  
Stromwandler zweiteilig, für Innenraum  
Transformateur de courant en deux parties, pour intérieur

**JKS-S**

**PIFFNER Messwandler AG**  
CH-5042 Hirschthal

	Dat.	Sign.
Ind. 2	07.12.05	RM
Mod. 2	05.02.07	AH

**4-81.825.99**  
**2007.1318.01**