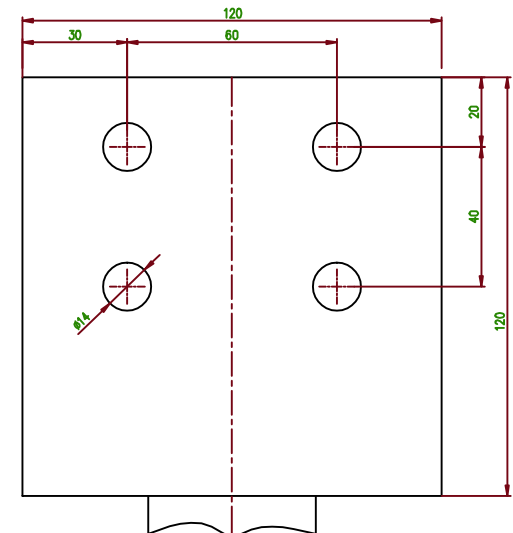
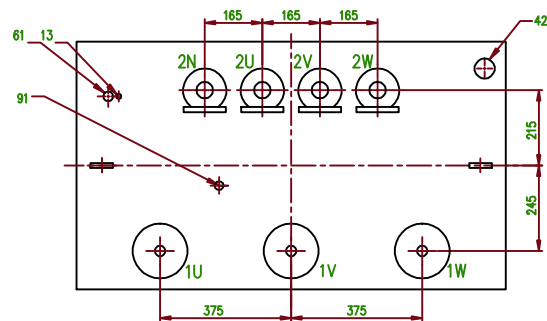


- 11 VN průchodka DT 20 Nf 250 DIN 42531
- 12 NN průchodka DT 3150 EN 50386
- 13 Připojovací kus pro zemnicí vedení BM12 DIN 48088
- 21 Výkonový štítek
- 22 Štítek s výstražným bleskem
- 31 Kolo pojezdu H 160
- 32 Závěsné oko pro dopravu jeřábem
- 33 Pojezd pro podélnou a příčnou jízdu
- 34 Upevňovací oko
- 41 Výpust oleje A31 DIN 42551
- 42 Plnicí hrdlo s G 1 1/2A
- 61 Jímka pro teploměr DIN 42554
- 91 Přepínač odboček

Připojovací kus FP M48



Pohled na víko



P0 = 1200 W
Pk = 14000 W
uk = 6 %

Rozměrový výkres č. M ELZ200



TRANSFORMÁTOR	DOTUL 1600 H	celková hmotnost [kg]	4070
výkon [kVA]	1600	hmotnost oleje [kg]	960
převod [kV]	22(±2x2,5)/0,4	dne:	14.5.2015
zapojení	Dyn1	AI/AI	zhotovil: CZERNEKOVÁ M 1:1

